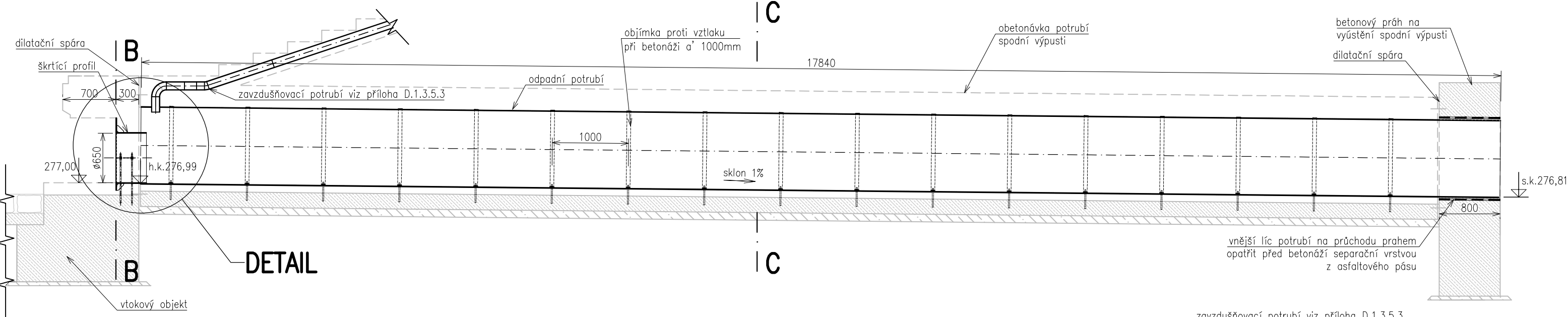
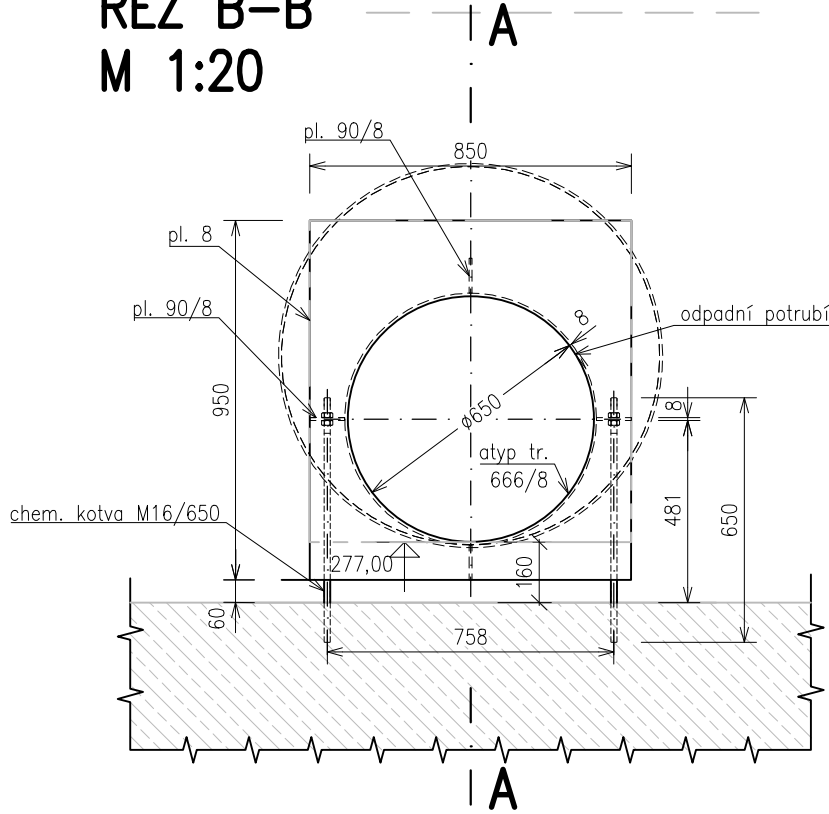


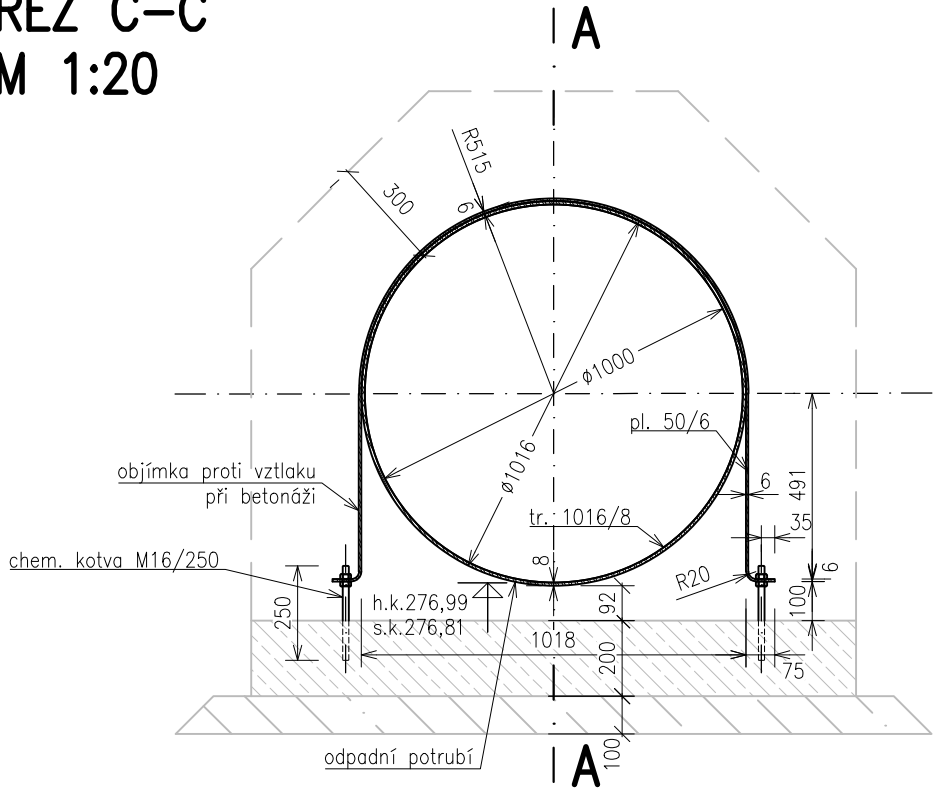
ODPADNÍ POTRUBÍ – CELKOVÁ SESTAVA  
PODÉLNÝ ŘEZ A–A  
M 1:50



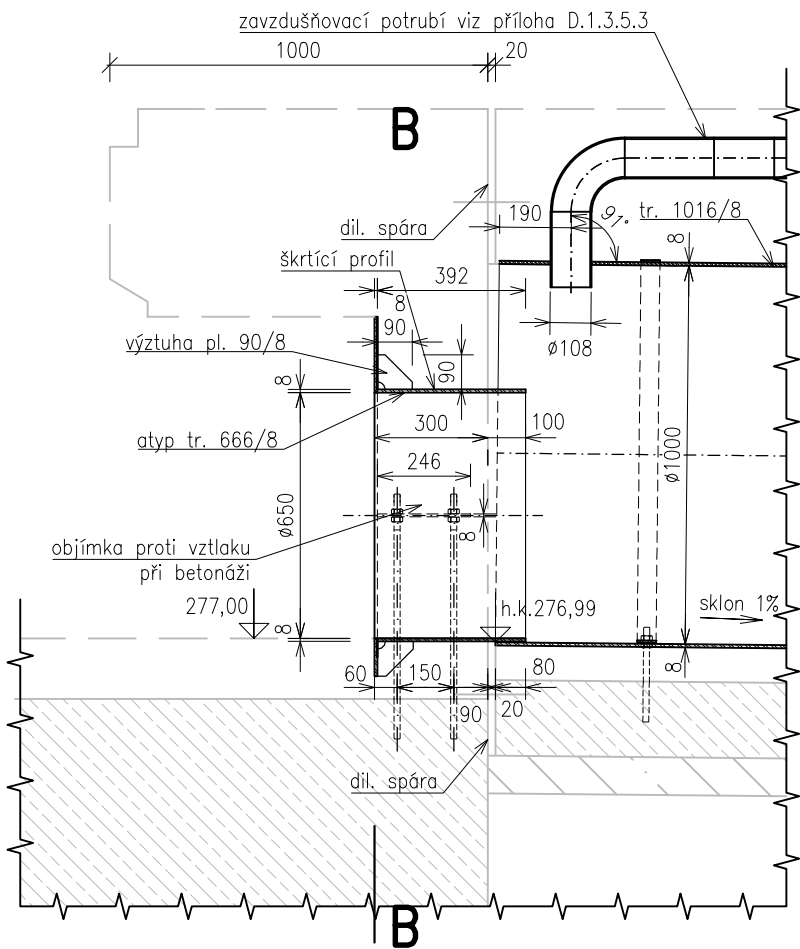
ŘEZ B–B  
M 1:20



ŘEZ C–C  
M 1:20



DETAIL  
M 1:20



SYSTÉM POVRCHOVÉ OCHRANY:

VNITŘNÍ LÍČ POTRUBÍ

1/ otryskání křemičitým pískem na stupeň čistoty Sa 2,5

2/ nátěr systémem

- 1x základní nátěr dvousložkový epoxidový, tl. 150 µm
  - 1x hlavní nátěr dvousložkový epoxidový, tl. 150 µm
  - 1x vrchní krycí nátěr dvousložkový akryl-polyuretanový nebo epoxidový, tl. 100 µm
- Odstín RAL 7045 šedá, pololesk

POZNÁMKY:

Tato dokumentace nenahrazuje dílenskou dokumentaci. Dílenskou dokumentaci bude zajišťovat dodavatel stavby.

DOPRACOVÁNÍ VYBRANÝCH DÍLČÍCH PRVKŮ A DETAILŮ V RÁMCÍ VÝROBNÍ DOKUMENTACE

1/ z hlediska dopravy a instalace bude dopracováno rozdělení potrubí Ø1000mm do min. 2 oddělených celků, které budou propojeny až na stavbě

2/ budou dopracovány svárové spoje

VÝROBNÍ DOKUMENTACE A MONTÁŽNÍ POSTUP MUSÍ BÝT PŘED ZAHÁJENÍM VÝROBY

SCHVÁLENY INVESTOREM

Výškový systém Balt p.v.

Souřadný systém S-JTSK

6			
5			
4			
3			
2			
1			
REVIZE	POPIS	DATUM	SCHVÁLIL

VÝPIS MATERIÁLU

Pozice	Název	Počet [ks]	Materiál	Čistý rozměr	Poznámka	Hmotnost [kg]
1	Potrubí Js 1000	1	S235	dl. 17.84 m	sestava	7170.25
2	Potrubí Js 650	3	S235	dl. 0.7 m	sestava	114.95
3	Objímka potrubí Js 1000	17	S235	dl. 2.74 m		109.93
4	Spojovací materiál M16	38	A2	chem. kotva M16	DIN 975, 934	15.95
					Hmotnost celkem [kg]	7411.08

Sweco Hydroprojekt a.s. Ústředí Praha

Táborská 31, 140 16 Praha 4; praha@sweco.cz; www.sweco.cz

VYPRACOVAL	Metelka, DiS.	HIP	Ing. Brožová	T. KONTROLA	Ing. Veselý	
PROJEKTANT	Metelka, DiS.	ŘEDITEL DIVIZE	Ing. Matějček	DATUM	12/2018	
OBJEDNATEL	Povodí Labe, státní podnik			OKRES	Trutnov	
AKCE:  SN Žireč				ČÍSLO ZAKÁZKY	11-6229-0103	
				STUPEŇ	DPS	
				FORMÁT	3 A4	
				MĚŘÍTKO	1:50, 1:20	
				ARCHIVNÍ ČÍSLO	018194/18/1	
ČÁST STAVBY	SO 03.1 Spodní výpust			SO/PS	SO 03	
PŘÍLOHA:  Odpadní potrubí				ČÍSLO PŘÍLOHY	D.1.3.5.2	b
					1	

Tato dokumentace včetně všech příloh (s výjimkou dat poskytnutých objednatelem) je duševním vlastnictvím akciové společnosti Sweco Hydroprojekt a.s. Objednatel této dokumentace je oprávněn ji využít k účelům vyplývajícím z uzavřené smlouvy bez jakéhokoliv omezení. Jiné osoby (jak fyzické, tak právnické) nejsou bez předchozího výslovného souhlasu objednatele oprávněny tuto dokumentaci ani její části jakkoli využívat, kopírovat (ani jiným způsobem rozmnožovat) nebo zpřístupnit dalším osobám.  
Poznámka: Podpisy zpracovatelů jsou připojeny pouze k výtisku číslo 01 nebo originálu přílohy (matrice).